



Ciências Humanas

FEMIC MAIS

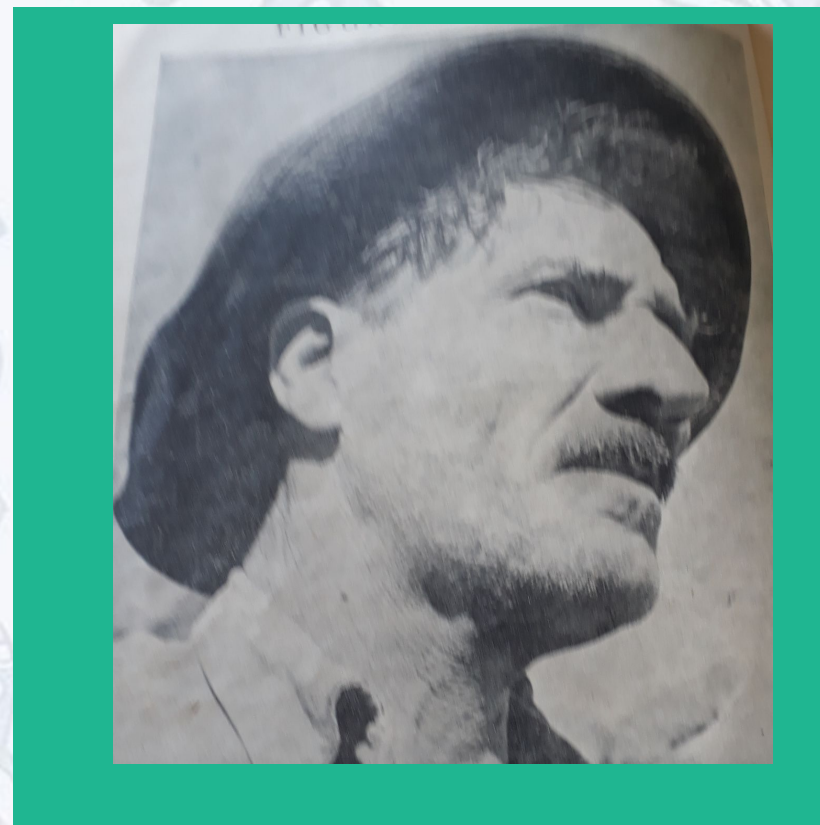
(

Escola Estadual Zeca Guida
Francisco Sá-Minas Gerais
Brasil

Representações da Religiosidade popular nas revistas

Ilustradas do Norte de Minas Gerais:

Pesquisa em História e Imagens na Educação básica



Digite aqui um e-mail de contato

Apresentação



Este projeto busca problematizar as representações imagéticas das religiosidades e culturas populares da região Norte de Minas Gerais que foram veiculadas na imprensa tradicional e revistas ilustradas de Montes Claros, cidade mais importante da localidade. O trabalho será desenvolvido com os alunos do Ensino Fundamental do 9º e 1º ano do Ensino Médio da Escola Estadual Zeca Guida, na cidade de Francisco Sá, que farão parte do núcleo de pesquisa como estudantes e pesquisadores sobre a orientação do Professor de História. Nosso objetivo é compreender as representações sociais criadas sobre as tradições religiosas populares do Norte de Minas Gerais pelo conteúdo visual da imprensa local nas décadas de 1950 e 1960. Para isso, pretendemos nos debruçar nos processos de produção, reprodução e assimilação coletiva das representações produzidas pelas imagens criadas no período mencionado.

Objetivos



- Analisar o conteúdo visual referente às diversidades religiosas da imprensa norte mineira, sejam elas fotografias, ilustrações, litogravuras, charges, gráficos das décadas de 1950 e 1960
- Identificar padrões, diferenças, semelhanças, dicotomias, formatos e tipologia das imagens presente na imprensa do Norte de Minas
- Agrupar as imagens conforme algumas variáveis, tais como formato, ano de produção, ano de veiculação, jornal ou veículo de informação imprensa onde foi veiculado, etc..
- Apresentar os processos de produção da imagem, observando as técnicas empregadas na imprensa e pelos artistas que as produziram
- Analisar as matérias e textos escritos aos quais eram noticiados e ou apresentados as diferentes práticas religiosas locais
- Analisar os diferentes discursos dados para as diferentes religiões ou práticas que apareciam dentro das matérias, notas, noticiários e ou reportagens
- Entender como era a forma técnica da produção das revistas e jornais no Norte de Minas na década de 1950 e 1960

Metodologia



Estabelecemos como método de análise para as nossas fontes as “Propuesta de modelo de análisis de la imagen fotográfica” do Dr. Javier Marzal Felici. Identificarem Os níveis para decompor as características das fotografias em nível conceitual, morfológico, compositivo e enunciativo. O nível contextual consiste em o que nos força a coletar informações necessárias sobre as técnicas utilizadas pelo fotógrafo, no momento histórico do flerte com a imagem, o movimento artístico ou a escola fotográfica a que pertence, bem como a busca de outros estudos críticos sobre o trabalho em que a fotografia que pretendemos analisar, se faz presente. A conclusão deste primeiro nível da análise é sobre melhorar nossa competência em leitura. Como parte do nosso trabalho com imagens foi realizado por meio da revista ilustrada, os textos que acompanham as fotografias também foram relevantes, eles estabelecem uma relação com a imagem que os torna um tipo específico de fonte. Por meio disso, para perceber com os sentidos da mensagem que a imagem e o texto somado transmitem, utilizamos a compreensão de Sophie Van der Linden, em Para ler o livro ilustrado (2011)

Considerações finais



A proposta de pesquisa faz parte do projeto “Iniciação Científica na Educação Básica” promovido pela Secretaria de Educação do Estado de Minas Gerais nas escolas de Ensino Fundamental e Médio do Estado. Como forma de problematizar temáticas dos currículos e parâmetros educacionais brasileiros, nosso tema situa-se na grande área de ciências humanas e sociais da BNCC do Ensino Fundamental, dentro do tópico do tempo e espaço. Trabalhar com as diferentes culturas e explicar os motivos e as razões da formação de uma sociedade, além de entender como as mudanças sociais ocorrem, consistem em questões de grande relevância para o desenvolvimento científico. Desta forma, o presente trabalho se justifica no planejamento de fomentar potencial questionador e de desenvolver sentimentos de pertencimento e de identidade dos alunos com o local onde vivem e estão inseridos.

SECRETARIA DE ESTADO DE EDUCAÇÃO DE MINAS GERAIS

22° Superintendência Regional de Ensino de Montes Claros

Escola Estadual Zeca Guida



6ª Feira Mineira de Iniciação Científica
De 12 a 26 de novembro de 2022



Realização

Apoiadores



Associação Mineira de
Pesquisa e Iniciação Científica



MINISTÉRIO DA
CIÊNCIA, TECNOLOGIA,
INOVAÇÕES E COMUNICAÇÕES

